



MAÎTRISE D'OUVRAGE
Loire Océan Développement

DATE
Livraison 2008

MAÎTRISE D'OEUVRE
Aubry/Goulard Architectes
Oeuf de Colomb

COÛT DES TRAVAUX
2 080 000 € HT

SITUATION
ZA Les Hauts de Couëron
44220 Couëron

SURFACE UTILE
1660 m²

PC PRO DET ECO OPC

Couëron (44) | Le Carré de Couëron | Extension d'un hôtel d'entreprises



Façade est



Façade sud



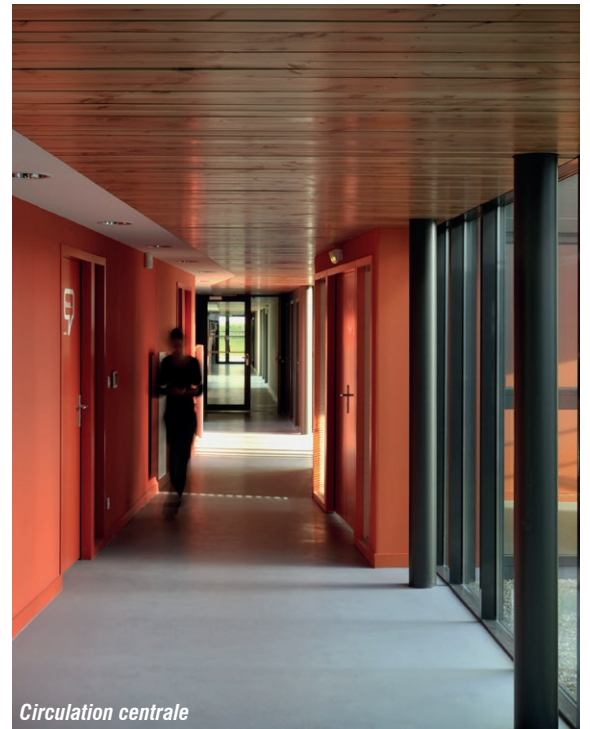
Façade nord

Le projet du Carré de Couëron consiste en l'extension d'un hôtel d'entreprises pour le compte de Nantes Métropole.

Le bâtiment possède une partie bureaux et une partie ateliers.

L'architecture est sobre, les espaces permettent modularité et fonctionnalité.

La démarche environnementale s'est déroulée autour de la mise en œuvre d'une charte de chantier propre, le traitement qualitatif des espaces intérieurs, la gestion de l'eau.



Circulation centrale